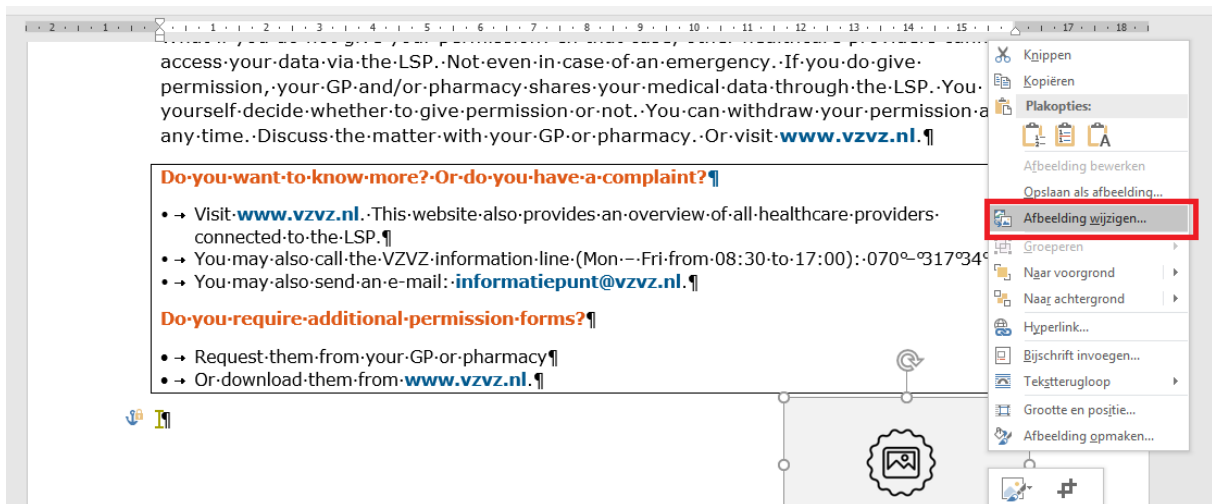


Eigen logo toevoegen aan een leaflet

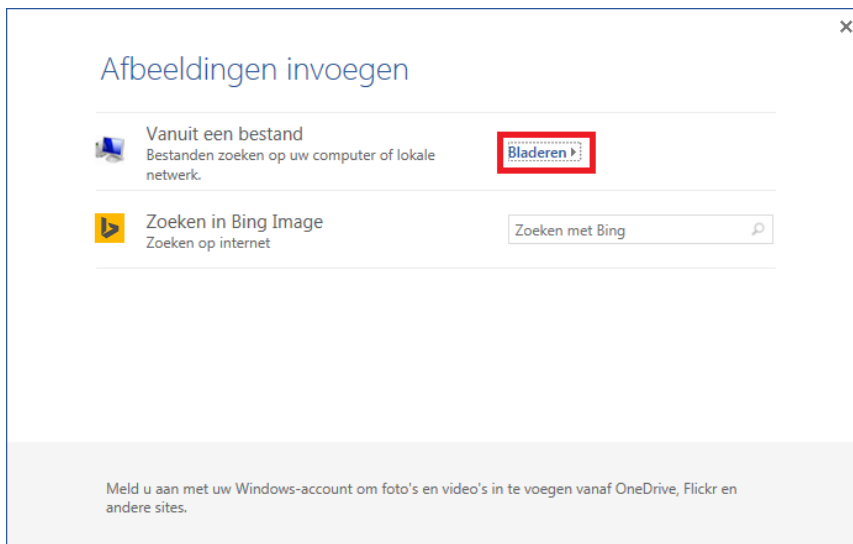
De tekst van de leaflets is beveiligd tegen wijzigingen. De tekst kunt u dan ook niet aanpassen. Indien gewenst kunt u aan het document wel een eigen logo toevoegen. Zorg dat het plaatje van uw logo in een map op uw computer staat. Bijvoorbeeld in de map 'Afbeeldingen'.

NB: De ruimte voor het logo is erg beperkt. Het kan dus zijn dat de tekst die in uw logo voorkomt niet helemaal leesbaar is.

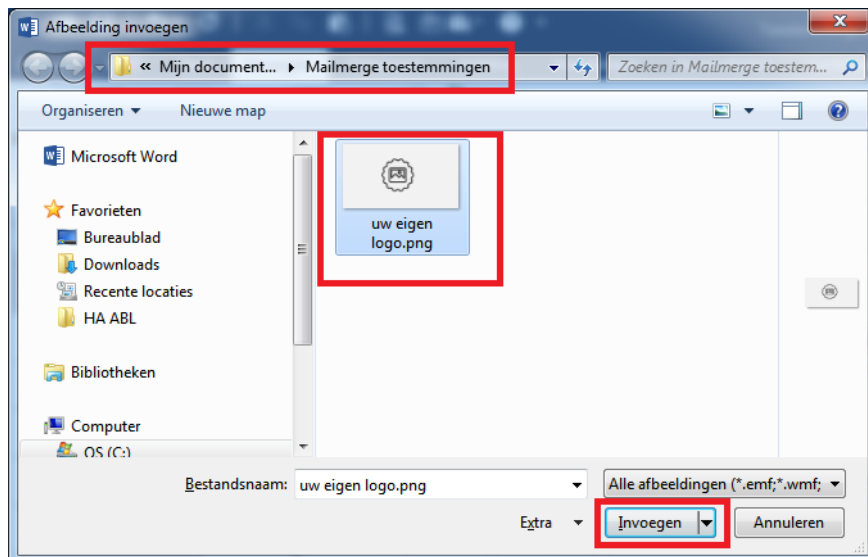
1) Om een logo toe te voegen klikt u op het grijze plaatje rechts onderaan op pagina 2. Klik met de rechtermuisknop op het plaatje en kies 'Afbeelding wijzigen'



2) Kies 'Bladeren' in het dialogvenster.



3) Ga naar de map 'Afbeeldingen' (of een andere locatie waar u het logo heeft staan) en selecteer het bestand van het logo dat u wilt gebruiken. Klik vervolgens op 'Invoegen'.



Het logo komt nu op de plek van het grijze plaatje. De grootte van het plaatje staat vast.

NB: Probeer het logo niet groter te maken of te verplaatsen. U loopt dan het risico dat de hele opmaak verschuift.

Wilt u geen eigen logo? Klik dan op het grijze plaatje en druk op de 'Delete' knop. Sla het document vervolgens op uw eigen computer weer op.